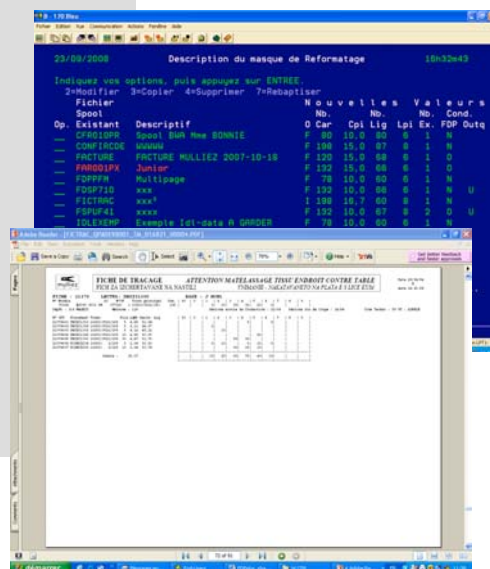


ENRICHISSEMENTS DE « SPOOL » AS/400, iSeries, i5 POUR IMPRESSIONS SCS

FDP-SPOOL™ est un logiciel qui a été conçu pour enrichir des spools AS/400, iSeries, i5 en mode SCS.

L'interface utilisateur AS/400, iSeries, i5 multi-fenêtrage apporte une simplicité et une convivialité inégalées



FACILITE D'UTILISATION

La mise en oeuvre des fonctions de FDP-SPOOL™ est à la portée de n'importe quel utilisateur. Aucune connaissance de programmation n'est nécessaire.

Vous pourrez choisir pour un spool affiché à l'écran:

- une zone à déplacer, à effacer
- une police de caractères de type PCL pour une zone particulière
- l'origine, la longueur et l'épaisseur d'une ligne
- l'origine, la longueur et la hauteur d'un cadre avec éventuellement une trame de grisé.

Toutes les zones marquées du spool (changements de polices de caractères, lignes, cadres, etc...) apparaissent clairement à l'écran AS/400, iSeries, i5 et peuvent être modifiées à tout moment.

FDP-SPOOL™ allie simplicité et rapidité.

L'utilisateur pourra, s'il le souhaite, associer à son document un fond de page provenant de notre solution FDP-400.

**Et c'est tout!
FDP-SPOOL™
fait le reste.**

Fonctions de FDP-SPOOL™

EFFACEMENT DE TEXTE

DEPLACEMENT DE TEXTE

POLICES PCL

FDP-SPOOL™ travaille avec les polices standards PCL5. Le choix des polices se fait à partir d'une table regroupant 46 polices. Suivant les besoins, l'utilisateur peut modifier ces polices ou en créer d'autres. Les polices peuvent être appelées en conditionnel.

LIGNES

CADRES

FONCTIONS SUPPORTEES

- Recto/verso
- Nombre d'exemplaires
- Sélection de bacs

FONDS DE PAGE

Des fonds de page peuvent être conditionnées avec le spool en utilisant le logiciel FDP-400™.

ZONES DE CALCUL

Il est possible de faire des calculs sur une zone (par exemple conversion de francs en euro avec le symbole euro)

CODES A BARRES (option)

LOGOS (option)

CONDITIONS DES SORTIES

L'édition peut être conditionnée en fonction des OUTQs, du nom de l'utilisateur, de la référence du spool.

SUPPORT DE LA COULEUR

FDP-SPOOL™ et FDP-VIEWER™

L'interface graphique FDP-VIEWER™ permet de visualiser un spool AS/400 avant, pendant et après le reformatage.

FDP-SPOOL™ et FDP-PDF™

Génération automatique de PDF

IMPRESSIONS PCL5, PCLc

FDP-SPOOL™ permet d'éditer les documents ainsi réalisés sur des imprimantes PCL5, 5^e, 5c Hewlett-Packard ou compatibles connectées à l'AS/400 - iSeries - i5 .

Toutes les marques citées sont des marques déposées.
Document non contractuel, modifiable sans préavis

Gamme FDP

FDP-400
FDP-SPOOL
FDP-PLUS
FDP-SPOOL-ROUTER
FDP-FILLER
FDP-PDF
FDP-EMAIL400
FDP-GALIA
FDP-IPDS
FDP-TRACKING
FDP-QARCHIV
FDP-FINITION
FDP-400 MULTI
FDP-VIEWER
FDP-PRINT Suite1
FDP-PRINT Suite2