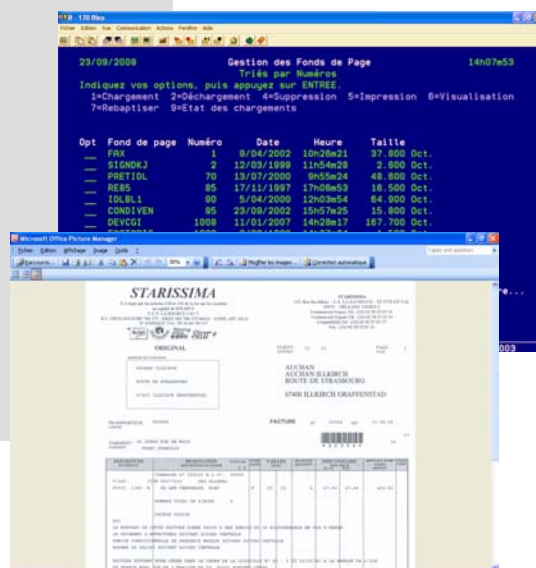


FUSION DE DONNEES AS/400 - iSeries - i5 AVEC FOND DE PAGE POUR IMPRESSIONS SCS

FDP-FILLER™ est un logiciel qui a été conçu pour simplifier de façon spectaculaire la mise en page d'éditions standard AS/400 - iSeries - i5.

Les données à imprimer peuvent provenir d'une base de données, d'un QUERY ou d'un programme spécifique client.

Il est possible également de fusionner ces données avec des fonds de page.



FACILITE D'UTILISATION

La réalisation de la mise en page est à la portée de n'importe quel utilisateur. Aucune connaissance de programmation n'est nécessaire.

L'orientation de la page, la position des données dans la page, ainsi que les caractéristiques de la police de caractères PCL5 souhaitées pour chaque zone sont définies par l'utilisateur **de façon très simple**.

Il suffit d'indiquer, dans un écran AS/400 - iSeries - i5 prévu à cet effet, la position horizontale et verticale en millimètre ou en fraction de pouce de chaque champ et d'associer éventuellement une police de caractères PCL5.

Le choix de la police se fait directement dans une table qui apparaît dans un écran AS/400 - iSeries - i5.

L'utilisateur pourra, s'il le souhaite, associer à son document un fond de page provenant de notre solution FDP-400™.

La liaison entre le document réalisé et les données se fait en alimentant un simple fichier.

Et c'est tout!
FDP-FILLER™
fait le reste.

FDP- FILLER™

Fonctions de FDP-FILLER™

POLICES PCL

FDP-FILLER™ travaille avec les polices standards PCL5.

Le choix des polices se fait à partir d'une table regroupant 46 polices.

Suivant les besoins, l'utilisateur peut modifier ces polices ou en créer d'autres.

FONDS DE PAGE

Dans le cas où vous souhaitez utiliser des fonds de page, le choix se fait à partir d'une table gérant 9999 fonds de page en provenance de FDP-400.

CODES A BARRES

Il est possible, en option, de gérer des codes à barres depuis la table de paramètres.

LOGOS

Il est également possible, en option, de gérer des logos depuis la table de paramètres.

IMPRESSIONS PCL5

FDP-FILLER™ permet d'éditer les documents ainsi réalisés sur des imprimantes standards PCL5 en émulation 3812-1 ou 5219. Ces imprimantes peuvent être connectées sur l'AS/400 via des PCs en émulation sous Client Access, RUMBA, etc..., via des écrans passifs InfoWindows 3477 ou compatibles, via des cartes ou des boîtiers Twinax, Ethernet, Token-Ring.

SOLUTIONS ASSOCIEES

FDP-400™ peut être utilisé en complément avec FDP-FILLER™.

FDP-400™ est un logiciel vous permettant de transférer et de gérer sur AS/400 – iSeries – i5 des fonds de page générés sous WINDOWS.

Toutes les marques citées sont des marques déposées.
Document non contractuel, modifiable sans préavis

Gamme FDP

FDP-400
FDP-SPOOL
FDP-PLUS
FDP-SPOOL-ROUTER
FDP-FILLER
FDP-PDF
FDP-EMAIL400
FDP-GALIA
FDP-IPDS
FDP-TRACKING
FDP-QARCHIV
FDP-FINITION
FDP-400 MULTI
FDP-VIEWER
FDP-PRINT Suite1
FDP-PRINT Suite2