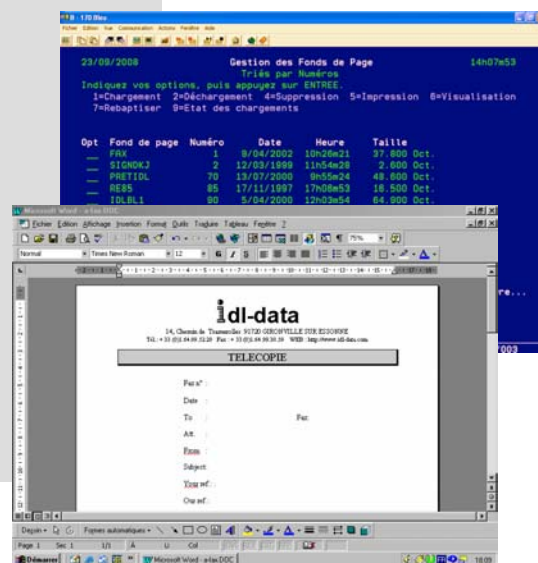


FONDS DE PAGE AS/400 – iSeries – i5 POUR IMPRESSIONS SCS

FDP-400™ est un logiciel qui a été conçu pour simplifier de façon spectaculaire la possibilité d'utiliser des fonds de page dans l'environnement SCS AS/400, iSeries, i5.

L'un des intérêts majeurs de FDP-400™ est qu'il ne nécessite aucun logiciel IBM spécifique.

FDP-400™ est simple à installer, facile à utiliser et économique.



FACILITE D'UTILISATION

FDP-400™, avec sa présentation multi-fenêtrage, ne nécessite aucune connaissance particulière de programmation et est à la portée de tout utilisateur WINDOWS et AS/400.

Vous créez sur votre PC un document sous WINDOWS, avec le logiciel de votre choix, **sans aucune restriction**, tel que Word, Excel, PowerPoint, Lotus, PageMaker, etc..., avec des images, des logos, des éléments scannés, des polices fantaisistes.

Le document ainsi réalisé sera utilisé comme fond de page sur votre AS/400, iSeries, i5.

Le transfert du fond de page vers l'AS/400, iSeries, i5 se fait de façon automatique depuis

l'AS/400, iSeries, i5 (dossiers partagés ou FTP).

FDP-400™ peut gérer jusqu'à 9999 fonds de page.

La fusion entre les impressions AS/400, iSeries, i5 et les fonds de page se fait de façon très simple sur n'importe quelle station de travail (PC en émulation ou écran passif) en indiquant le PRTF et le fond de page désiré.

**Et c'est tout!
FDP-400™ fait le reste.**

Le chargement et déchargement des fonds de page dans les imprimantes peut se faire, suivant vos besoins, en automatique ou en manuel.

FDP- 400™

SUPPORT DE LA COULEUR

Dans le cas où vous disposez d'une imprimante couleur PCL5c et que le fond de page est réalisé avec le driver correspondant, vous pouvez imprimer vos documents AS/400, iSeries, i5 avec un fond de page en couleur.

MULTI-EXEMPLAIRES ET MULTI-BACS

En option, le logiciel FDP-400 MULTI™ vous permet de gérer les sélections de bacs, le recto/verso, le nombre d'exemplaires.

FDP-400™ et FDP-VIEWER™ (à partir de la version 4.2)

FDP-VIEWER™ permet de visualiser tous les fonds de page stockés sur l'AS/400 ainsi que les spools fusionnés avec les fonds de page.

Il est également possible de générer un fichier PDF du document visualisé.

IMPRESSIONS SCS

FDP-400™ permet d'éditer les documents ainsi réalisés sur des imprimantes PCL5, 5^e, 5c Hewlett-Packard ou compatibles connectées à l'AS/400, iSeries, i5 :

- directement en Ethernet
- via des PCs en émulation sous Client Access, Symtrax, etc...
- via des écrans passifs InfoWindows 3477 ou supérieurs

ENVIRONNEMENT

* PC ou compatibles avec:

- WINDOWS 2000, 2003, XP, Vista
- Emulation AS/400 Ethernet
- Client Access, Symtrax, etc....

* Imprimante laser PCL5, PCL5e, PCL5c
(en émulation IBM 3812-1 ou 5219).

SOLUTIONS ASSOCIEES

FDP-400™ peut être utilisé en complément avec nos solutions FDP-SPOOL™, FDP-PLUS™, FDP FILLER™.

Toutes les marques citées sont des marques déposées.
Document non contractuel, modifiable sans préavis

Gamme FDP

FDP-400
FDP-SPOOL
FDP-PLUS
FDP-SPOOL-ROUTER
FDP-FILLER
FDP-PDF
FDP-EMAIL400
FDP-GALIA
FDP-IPDS
FDP-TRACKING
FDP-QARCHIV
FDP-FINITION
FDP-400 MULTI
FDP-VIEWER
FDP-PRINT Suite1
FDP-PRINT Suite2